


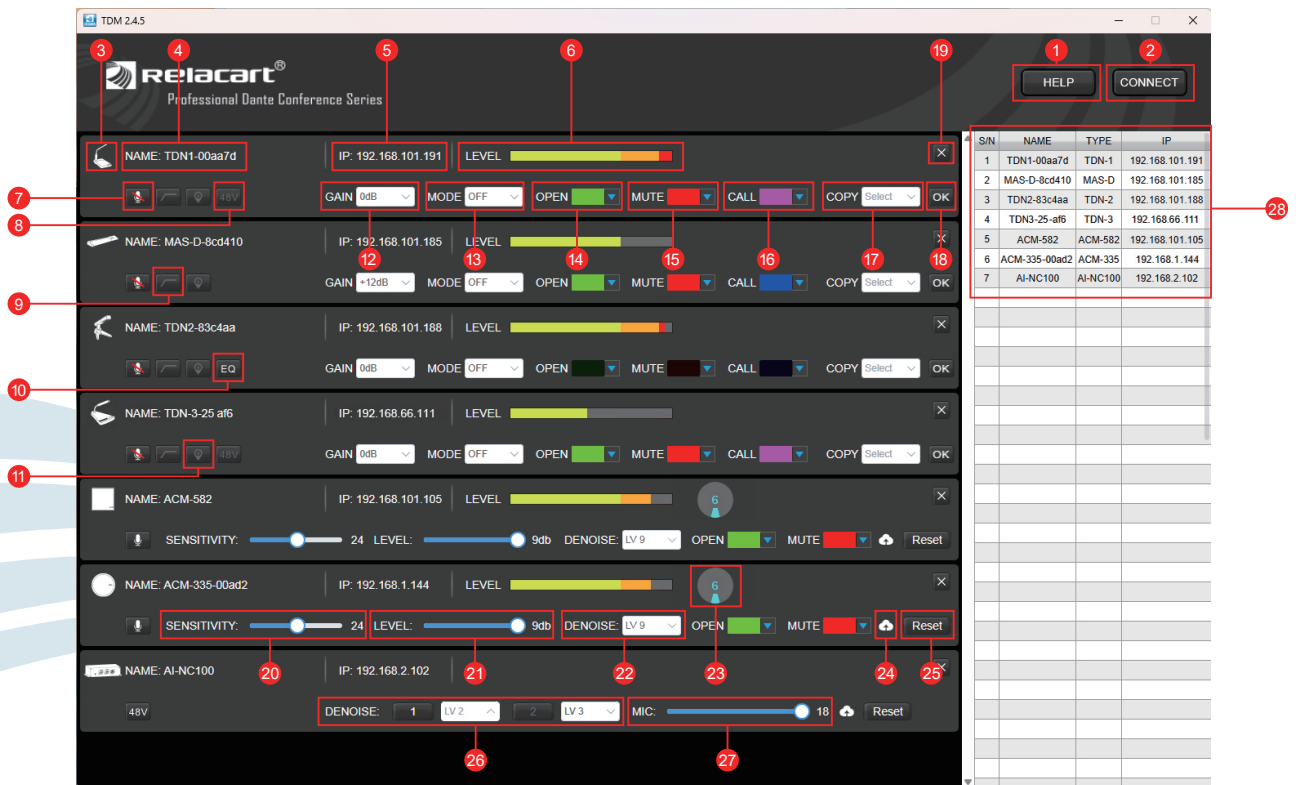
## TDM 软件应用指南

### 一、连接方式

1. 双击  软件图标打开软件。
2. 点击软件界面右上方的 **CONNECT** 按键进行连接。

### 二、功能说明

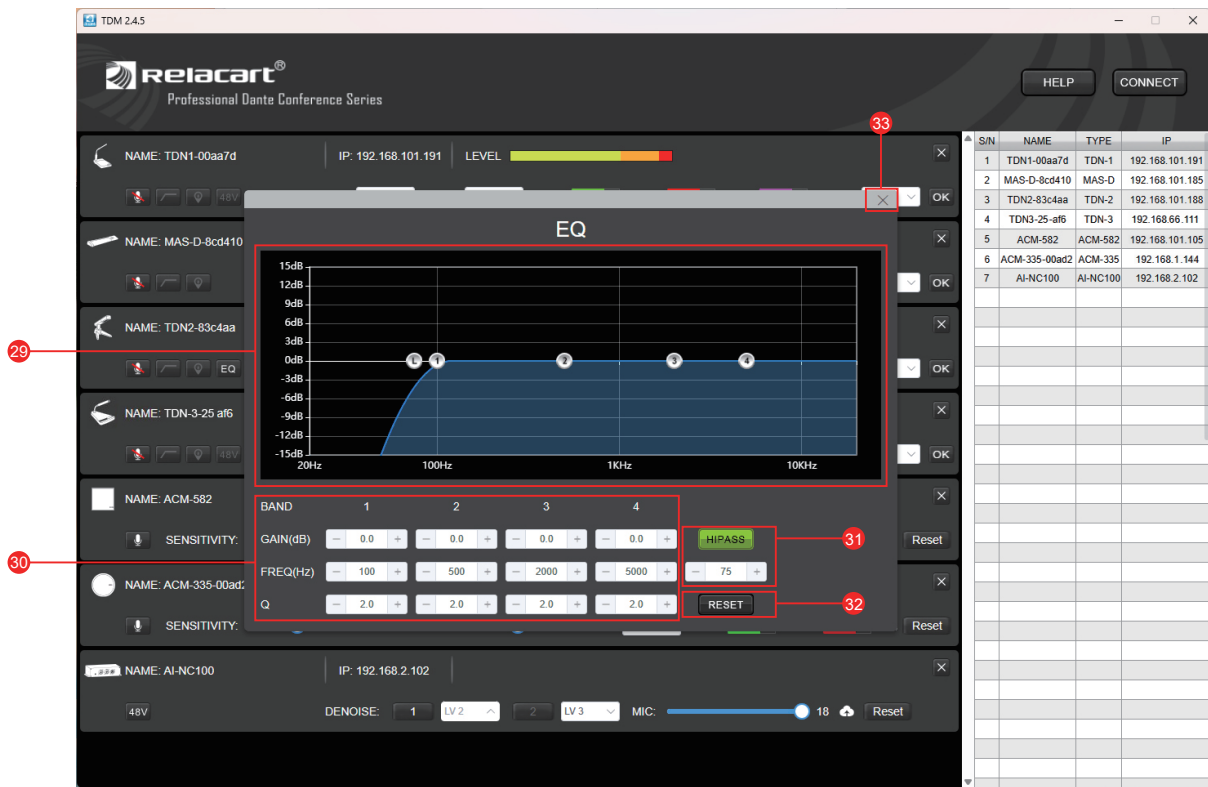
#### 1. 主界面



- 1: 帮助按键  
点击打开 PDF 格式的软件应用指南。
- 2: 连接按键  
点击按键自动搜索局域网内的所有同一网段的话筒，同时在设备列表显示搜索到的话筒，并自动打开左侧的功能页面。
- 3: 话筒产品轮廓图  
显示当前连接的话筒轮廓图。
- 4: 话筒名称  
显示当前连接话筒的型号名称，可以通过编辑开关编辑型号名称。
- 5: IP 地址  
显示当前连接的话筒 IP 地址。
- 6: 话筒电平指示  
显示当前话筒输入的电平值。
- 7: 话筒静音开关  
图标带红色斜杠表示话筒已静音；不带红色斜杠表示话筒已打开。

- 8: 话筒 48V 幻象电源开关  
图标灰色表示幻象电源已关闭；图标白色表示幻象电源已打开。  
(注：此功能只显示在有幻象电源开关的话筒窗口中)
- 9: 话筒低切开关  
图标灰色表示低切功能已关闭；图标白色表示低切功能已打开。可以将话筒拾到的环境中的低频噪声过滤。
- 10: EQ 页面按键  
点击图标弹出 EQ 界面。图标灰色表示 EQ 功能已关闭；图标白色表示 EQ 功能已打开。  
(注：此功能只显示在有 EQ 功能的话筒窗口中)
- 11: 话筒定位开关  
图标灰色表示定位功能已关闭；图标白色表示定位功能已打开。  
对应的话筒 LED 灯会闪烁，可以在调试中快速定位到当前的话筒位置。当话筒闪烁完后，图标会灰恢复到灰色状态。
- 12: 话筒增益  
点击下拉菜单，可以设置话筒增益，共 6 级可选 (+15dB/+12dB/+9dB/+6dB/+3dB/0dB)。
- 13: 模式设置  
点击下拉菜单，可以设置话筒模式，共 4 种模式设置 (ON/OFF/PTT/PTM)。
- 14: 话筒打开状态 LED 颜色设置  
点击下拉菜单，可以设置话筒打开状态的 LED 颜色。
- 15: 话筒静音状态 LED 颜色设置  
点击下拉菜单，可以设置话筒静音状态的 LED 颜色。
- 16: 话筒呼叫状态 LED 颜色设置  
点击下拉菜单，可以设置话筒呼叫状态的 LED 颜色。
- 17: 话筒功能复制  
点击下拉菜单可以选择已设置好功能的话筒，再点击 OK 可将已设置好的话筒功能复制到当前话筒。  
(注：仅支持复制同一型号的话筒)
- 18: OK 按键：话筒复制功能确定按键  
点击后弹出提示窗口，提示是否复制选择的话筒参数。
- 19: 话筒功能窗口关闭按键  
点击关闭按键可以将不需要显示的话筒页面关闭，如需重新打开，在右侧列表双击需要打开的话筒名称可以重新打开。
- 20: 灵敏度设置  
推动推子可以调节话筒的灵敏度。灵敏度越大拾音范围越广，灵敏度越小拾音范围越窄。
- 21: 电平主音量  
推动推子可调节话筒的主音量电平值。如果声音较小，可增大增益；声音较大，则衰减增益。
- 22: 降噪等级设定  
LV0 表示降噪等级最低，LV9 表示降噪等级最高。
- 23: 话筒方向图  
配备多达十二个高度定向拾音器波瓣。
- 24: 固件升级  
点击将固件升级。
- 25: 话筒恢复  
点击将话筒的参数恢复至出厂设置。
- 26: 降噪等级设定  
设备的面板降噪 1, 2 对应软件的降噪 1, 2。当面板选择降噪档位 1 (LED 亮红色)，软件的按键 1 字体亮白色，未选显示为灰色。LV0 表示关闭降噪功能，LV5 表示降噪等级最高。对应的降噪档位可以在下拉菜单选择降噪等级，用户可以根据预设的面板轻松切换降噪等级。
- 27: 数字增益  
推动推子可以调节内置的数字增益，增益越高灵敏度越高，降噪越灵敏。
- 28: 话筒列表  
显示搜索到的话筒数量、名称型号和 IP 地址。双击选中的话筒可以打开左侧的功能页面。

## 2. EQ 界面



### 29: EQ 调节窗口

可以在 EQ 功能窗口内任意拖动 EQ 频点，以达到合适的效果。共有 4 个频点可设置。

### 30: EQ 频点设置

对应 EQ 调节窗口的 4 个频点，也可以用推子微调频点的参数。

GAIN: 频点增益调节。

FREQ: 频点频率调节。

Q: 频点 Q 值调节。

### 31: HIPASS 按键

高通滤波器，当 HIPASS 功能打开后，可以在 EQ 页面调节高通滤波器的频率，以适应多种现场环境的应用。

### 32: RESET 按键

点击 RESET 按键，恢复 EQ 参数至出厂设置。

### 33: EQ 页面关闭按键

调节 EQ 参数后点击关闭按键关闭 EQ 界面。（不需要另外保存参数，每操作一个步骤，话筒自动保存参数。）

\* 注：所有话筒设备的功能并不一致，对应的功能参考本手册相应的说明。

