



# WMS-1

无线频率管理系统

WIRELESS MANAGEMENT SYSTEM

实时监控，  
干扰无所遁形。



WMS-1 是一款专门为无线频率管理研发的频谱管理控制器。结合软、硬件实现频率可视化、可控制，为现场打造一个稳定的无线工作环境。采用超宽频方案，频率扫描高达2.7GHz，对现场干扰频率一目了然。通过RS-485通信协议连接无线接收机，使用软件可以实时监控、控制无线通信系统。

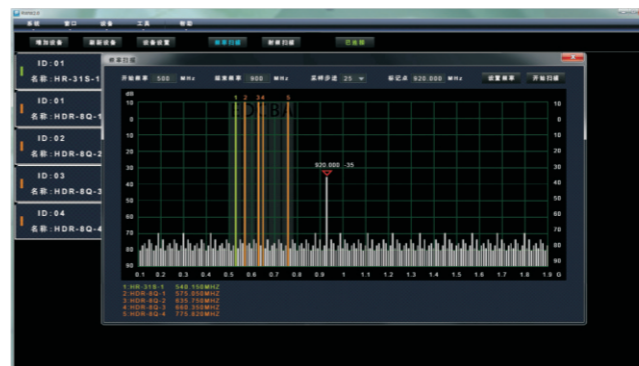


## 无线传输系统控制管理软件界面



- 软件介绍
- 频率扫描: 扫描现场干扰频率。扫描范围: 0HZ-2.7GHZ
  - 信息显示: 包括接收机, 发射器的各项功能信息。
  - 功能控制: 控制无线接收机的音量、频率、SQ等各项功能。
  - 射频扫描: 扫描无线接收机的射频信号, 自动分析和选择信号强的通道。
  - 通道扫频: 独立扫描接收机的频段, 快速 选择无干扰的频率。
  - 最大连接32个无线通道
  - 软件支持WINDOWS系统、IOS平板控制。可以使用WIFI连接。

## 现场自动扫频界面



扫描: 通过力卡无线接收机和兼容的扫描器获取扫描数据, 提供详劝的图形显示, 及时发现潜在的射频问题, 以避免对射频信号造成不良影响。

## 产品特点

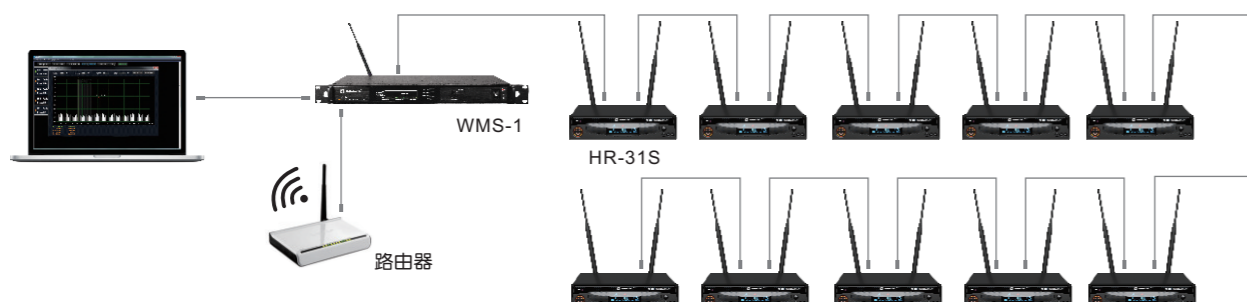


- NETWORK: 连接路由器或电脑与控制软件通信
- RS-485: 连接至无线系列产品, 将信息发送到控制软件进行实时监控。
- ANTENNA: 接收现场干扰频率的信号。并提供DC12V 150MA电源, 供天线方大器等设备使用。
- 显示屏: 显示扫频功能, 实时监控无线频率状态。

频率检测范围:	0HZ-2.7GHZ
步进频率:	25KHz-5MHz
输入信号幅度底噪:	-75dBm@0.5G
接口:	RJ11、RJ45、BNC
供电:	DC_12V /1000mA
机箱规则:	EIA标准1U
尺寸 (mm):	410 (宽) × 206 (深) × 43 (高)
重量:	约2.2Kg

## WMS-1 频谱管理控制器

## 电脑控制链接图



## WMS-1设备设置,设置频率

